



**BEST X BESTAND!**

Januar/Februar 2023 gratis



**WERKTAGE**  
GEMEINSAM ZUKUNFT BAUEN.

[www.knauf-werktage.de](http://www.knauf-werktage.de)

Düsseldorf 19. - 20.04.2023  
Stuttgart 10. - 12.05.2023  
Mainz 24. - 25.05.2023  
... und als Digital-Event

Änderungen vorbehalten



**Wissen, Fun, Gewinne**

Ab Mitte Februar scannen und an der Spachtel-Championship teilnehmen.




Sanierung & Umnutzung – im Bestand beweist Knauf Trockenbau höchste Leistung

# 3 WÄNDE, DIE ALLES KÖNNEN

## Knauf WAND ANDI, W111 DIA70

Bezahlbarer Wohnraum, Fachkräftemangel und der Wunsch nach nachhaltigem Bauen – die Herausforderungen der Baubranche sind hoch. Umso überzeugender sind die Vorteile des wirtschaftlichen Knauf Wandsystems ANDI. Gerade im mittleren Leistungsspektrum sowie im Volumenmarkt begeistert es durch sein optimales Preis-Leistungsverhältnis.

[weiter auf Seite 2](#)

## Sicherheitswand W119.de mit RC2

Wenn ein Büro zur Wohnung umgenutzt wird, sind für neu erstellte Trennwände oft Einbruchschutz und Schallschutz gefordert. Mit der beidseitig doppelt beplankten W119.de Sicherheitswand erzielen Sie die Widerstandsklasse RC2, Brandschutz F90 sowie ein sehr gutes Luftschalldämmmaß bis 74 dB. Und das mit einer höchst wirtschaftlichen Lösung.

[mehr Sicherheitswände auf Seite 4](#)

## Cubo Raum in Raum System

Ein Großraum-Büro soll neu strukturiert werden? Oder der Denkmalschutz ermöglicht keine baulichen Veränderungen? Mit freistehenden Cubo Konstruktionen bleiben Sie flexibel. In der Raumverteilung und ebenso in der Gestaltung mit Rechteck, Vieleck oder Rundungen. Wird Cubo mit Diamant und Silentboard beplankt, entsteht dabei ein echter Ruhe-Raum.

[weiter auf Seite 4](#)



WENIGER AUFWAND



SCHALLSCHUTZ INKLUSIVE

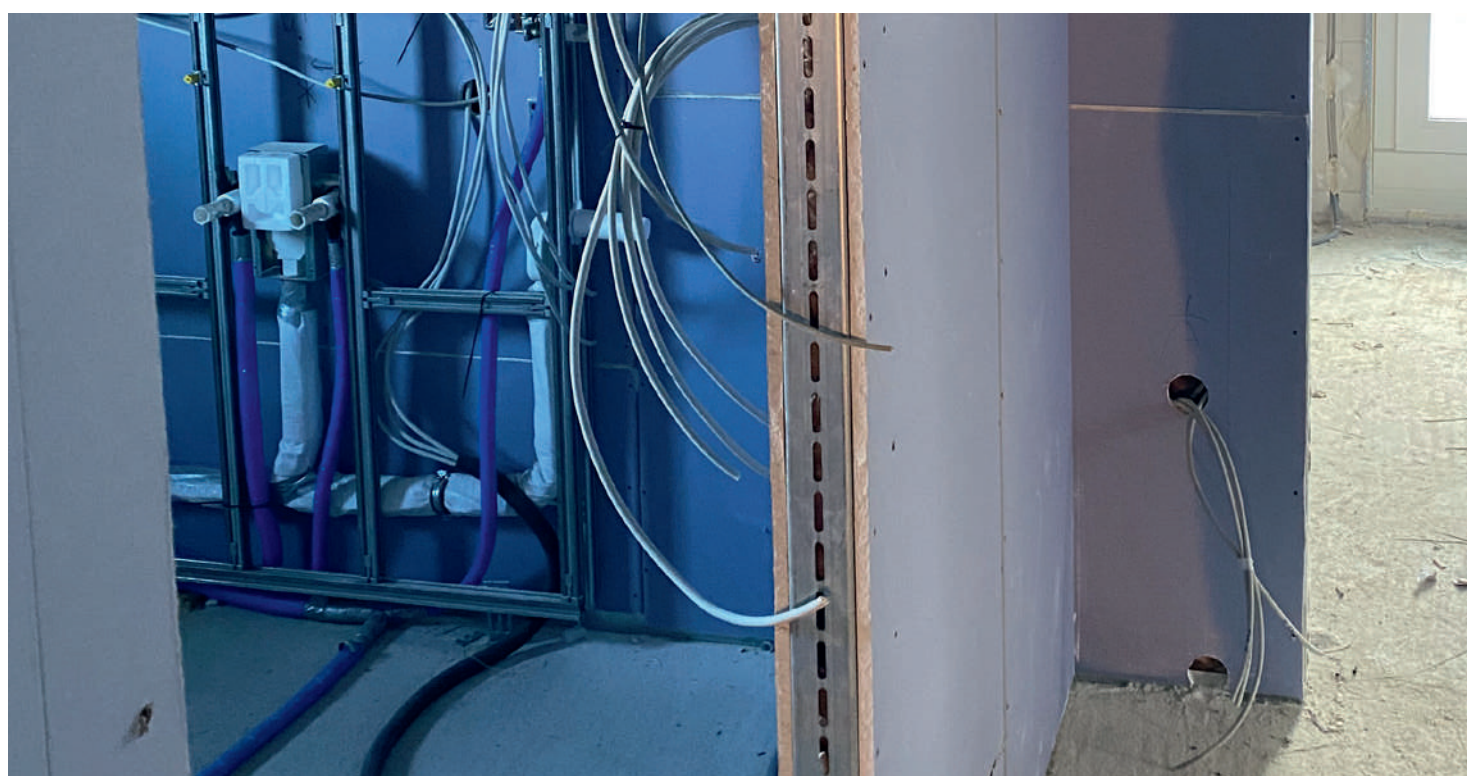


HÖCHSTE FLEXIBILITÄT



[trockenbau-unlimited.de/bestofbestand](http://trockenbau-unlimited.de/bestofbestand)





„Die 15er Diamant hat schon ein ordentliches Gewicht, aber dafür braucht man nur eine Lage und hat eine stabile, schlanke Wand.“

Wir haben jetzt die Innenwände von über 44 Wohnungen damit gebaut, die W111 DIA70 ist eben eine Wand für Alles – und sehr flexibel einzusetzen. Arbeitszeit und Logistikaufwand sparen – das ist ausserdem ein Vorteil in Sachen Nachhaltigkeit, den wir gerne mitnehmen.“



Markus Morlok,  
Stukkateur-Morlok,  
Brackenheim

# ANDI W111 DIA70 meine Lieblingswand!

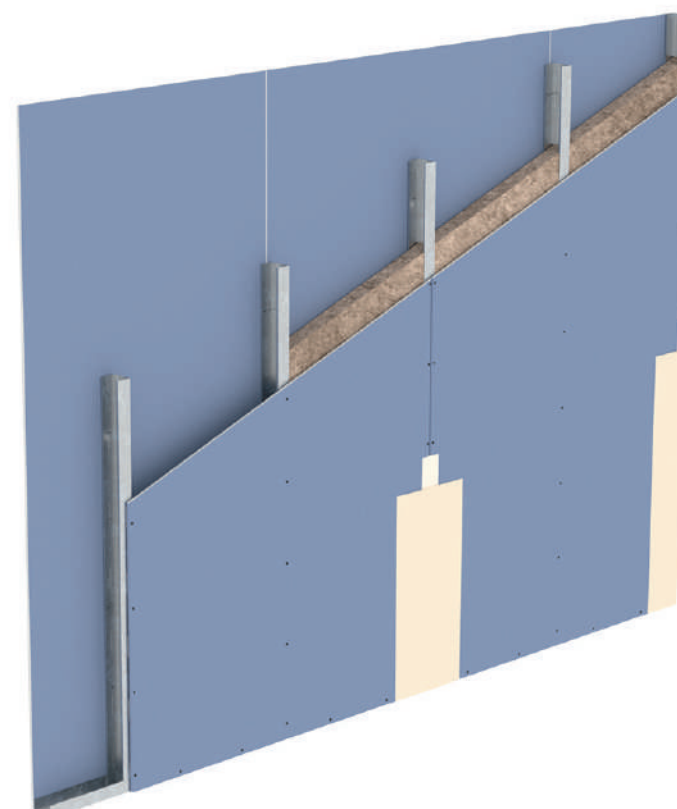
Die angespannte Situation am Wohnungsmarkt erfordert schlanke Wände, damit Wohnraum bestmöglich genutzt wird. Gleichzeitig wünschen Fachunternehmer wirtschaftliche Konstruktionen, die reibungslos und schnell aufgebaut werden können.

Für die Systemwand ANDI W111 DIA70 hat Knauf aus wenigen Komponenten eine Lösung entwickelt, die diese Wünsche erfüllt und zusätzliche Vorteile bringt. Mit 15 mm Diamant und CW70 Profil entsteht eine 100er Wand mit robusten Oberflächen. Ganz einfach können mit der einlagigen ANDI Trennwände erstellt werden – auch für Feuchträume. Mit ihrem mittleren Leistungsspektrum – Brandschutz F30, einem Schallschutz von Rw 52,8 dB und einer Wandhöhe bis 4,65 m – ist ANDI die perfekte Lösung auch im Wohnungsbau.

Weil weniger transportiert, gelagert, beplankt und gespachtelt werden muss, reduziert sich der Arbeitsaufwand im Vergleich zu einer mehrlagigen W112 mit GKB um bis zu 30%.



- Einfache und schnelle einlagige Montage
- Effiziente Baustellen-Logistik
- Optimales Preis-Leistungsverhältnis
- Nachhaltige, ressourcenschonende Bauweise
- Schallschutz und robuste Oberfläche inklusive



Broschüre [Tro208.de](http://Tro208.de)  
Andi W111 DIA70



### Für alle Konsollasten die passende Lösung

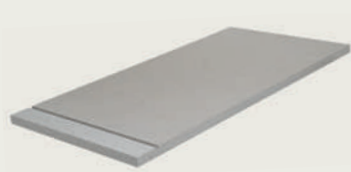
Zum Nachrüsten von Bestandswänden oder wenn bei einer Umnutzung neue Trennwände gebaut werden finden Sie bei Knauf Traversen für jeden Einsatzzweck - von Premium bis wirtschaftlich.

#### DIE GUTE BASIS



**Befestigungstraverse**  
Bis 1,0 kN/m Wandlänge für ruhende Lasten

#### WIRTSCHAFTLICH FÜR OBJEKTE



**Wandeinlage Gipsfaser 18**  
Bis 1,5 kN/m Wandlänge für ruhende Lasten

#### BRANDSCHUTZ INKLUSIVE



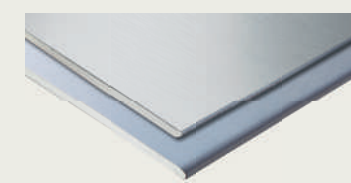
**Befestigungstraverse mit Gipsfasereinlage**  
Bis 1,5 kN/m Wandlänge für dynamische Lasten

#### DIE PREMIUM-LÖSUNG



**Universaltraverse**  
Bis 1,5 kN/m Wandlänge für dynamische Lasten

#### DIE FLÄCHEN-TRAVERSE



**Diamant Steel**  
Bis 1,5 kN/m Wandlänge für ruhende Lasten

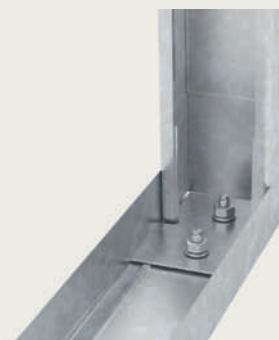
Ruhende Lasten sind z. B. Schränke, Regale oder Heizkörper. Dynamische Lasten sind z. B. Klappgriffe oder Klappsitze in Duschen.

### Schwere Türen jetzt noch leichter montieren

Häufig müssen Sie bei Sanierungen schwere Türen anbringen. Das neue **Knauf Schwerlastprofil BOB** trägt bis zu 220 kg. Und weil es jetzt noch weniger Teile hat, sparen Sie sich einige Arbeitsschritte und damit Arbeitszeit.



Steckbare Gleitwinkel ohne Verschraubung.



Am Fußwinkel positionieren, lotrecht ausrichten und verschrauben.

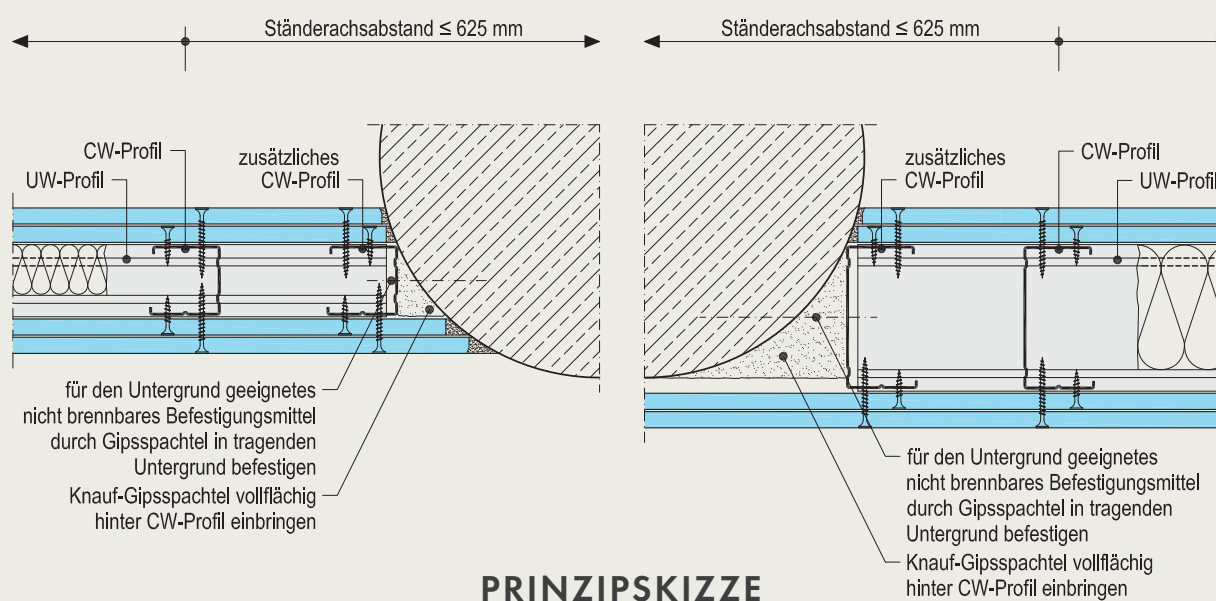


Gleitwinkel mit Bolzenankern befestigen und verschrauben.

# SO GEHT DAS!

### Vorhandene Stützen in eine Wand integrieren

Beim Bauen im Bestand kommt es immer mal vor, dass vorhandene Stützen im Weg sind. Mit diesen Konstruktionsdetails können Sie an die Säule anschließen oder sie durch Integrieren teilweise verschwinden lassen.



### TAS – unser technischer Auskunftservice

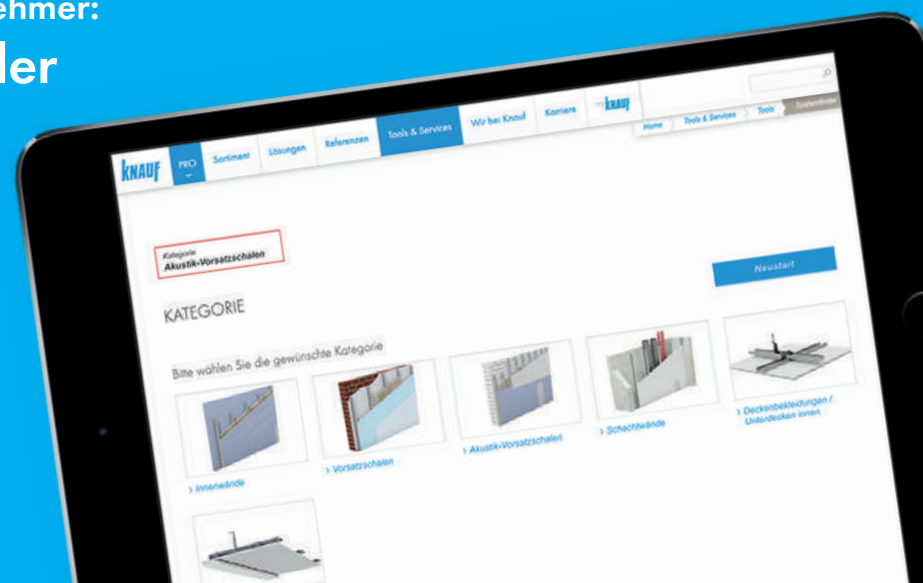
Mo – Do 7:00 – 18:00 Uhr  
und Fr 7:00 – 17:00 Uhr



> Trockenbau- und Boden-Systeme  
Tel. 09001 31-1000\*  
> Putz- und Fassadensysteme  
Tel. 09001 31-2000\*

### Das Online-Tool für Fachunternehmer: der Knauf Systemfinder

Finden Sie das passende System für Ihre Anforderungen in nur vier Schritten hier [www.knauf.de/systemfinder](http://www.knauf.de/systemfinder)



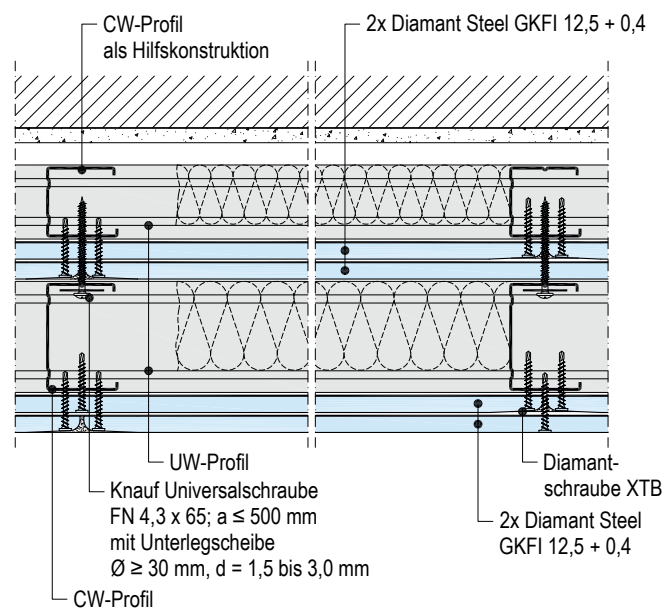


# W118.de mit RC3 Schutz

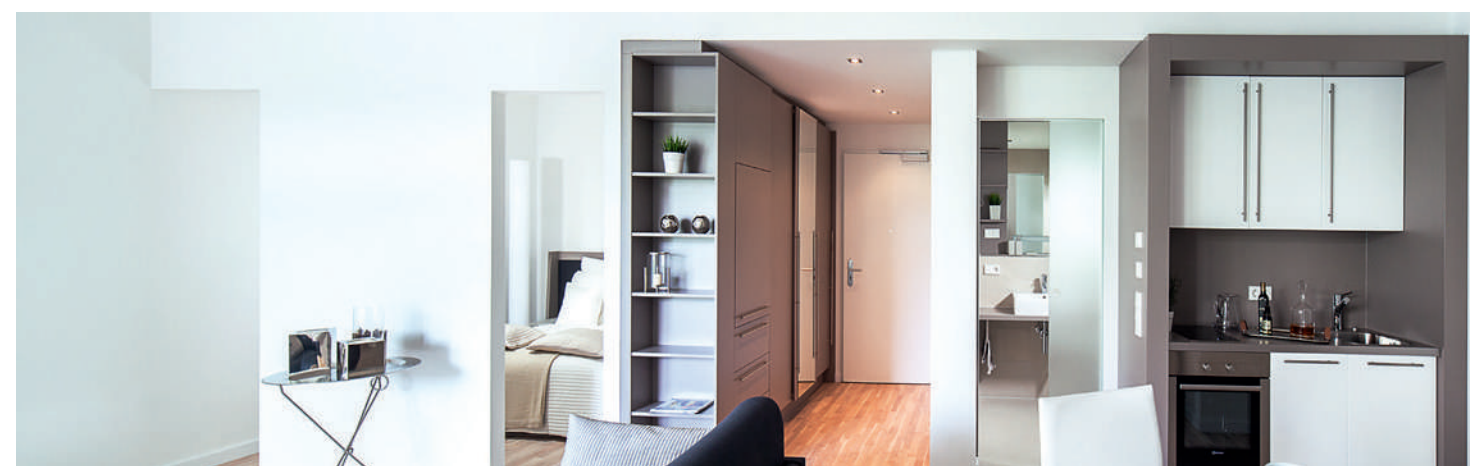
## SICHERER EINBRUCHSCHUTZ

Einbruchssicherheit steht für viele Bauherren bei der Sanierung oder Umnutzung ganz oben auf der Wunschliste – nicht nur im Wohnungsbau. Mit der W118.de Systemwand ermöglichen Sie diese Sicherheit und bieten gleichzeitig hohen Brandschutz- und Schallschutz.

Auch durch die Aufrüstung bestehender Massivwände mit W118.de erzielen Sie Widerstandsklassen bis RC3 (früher WK3) – und machen es Einbrechern schwer. Je nach Anforderung bieten wir verschiedene Lösungen an. Z. B. mit Diamant Steel, der Diamant mit aufkaschiertem Stahlblech, für einfaches Handling in der Verarbeitung. So errichten Sie eine robuste Konstruktion, die auch roher Gewalt widersteht. Gleichzeitig gewinnen Sie durch die schlanke Errichtung der Bestandswand wertvollen Wohnraum.



Referenz  
Büro zu Wohnraum,  
München



**PASSGENAU,  
SCHNELLER.  
UND DESHALB  
NACHHALTIGER!**



Gerade bei der Sanierung beweist der Trockenbau mit Knauf, dass Nachhaltigkeit machbar ist. Nicht nur bei Aufstockungen oder nachträglicher Errichtung von Brand- oder Schallschutz löst Trockenbau gegenüber der massiven Bauweise die Anforderungen schneller und wirtschaftlicher – Trockenzeiten gibt es nicht.

Zudem spart Trockenbau wertvolle Ressourcen. Durch passgenaue Systeme wird nur so viel Material eingesetzt wie nötig. Und diese Lösungen lassen sich je nach Anforderung flexibel anpassen. Von High-End bis hin zu wirtschaftlichen Systemen für den Volumenmarkt. Knauf Trockenbau-Konstruktionen überzeugen Fachunternehmer, Architekten und Bauherren gleichermaßen. Indem sie ökonomische und ökologische Aspekte optimal verbinden. Für das Heute. Für die Zukunft.



# Cubo Raum-in-Raum

Das Cubo Raum in Raum System von Knauf ist nicht nur in der Nutzung höchst flexibel. Die Konstruktionen lassen sich auch problemlos aufbauen. Je nach Anforderung sind dabei unterschiedliche Lösungen möglich.

Bereits die CUBO BASIS Version erzielt mit Diamant beplankt bis zu 55 dB Schallschutz – und eignet sich daher gut für Besprechungsräume oder sogar Schallschutzkabinen.

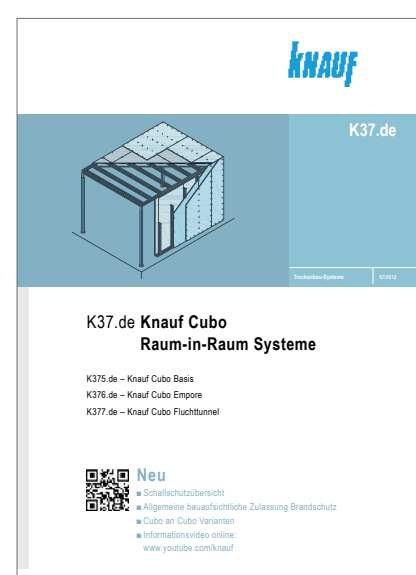
CUBO EMPORE kann noch mehr: Die besonders tragfähige Unterkonstruktion schafft eine Begehrbarkeit, ruhende Lasten und Nutzflächen. So können Sie – dank eingebautem Schall- und Brandschutz

– Wohnräume leicht erweitern oder ermöglichen zusätzliche Lager- und Stellfläche.

Der CUBO FLUCHTTUNNEL erfüllt nachgewiesen auch extreme Anforderungen. Die leichte, mehrfach beplankte Konstruktion ist besonders belastbar, bietet Brandschutz F90 und hält Stöße mit 3.000 Nm aus. Die Konstruktion wird deshalb oft für Fluchtwege genutzt und ist auch als temporäre Lösung unschlagbar.



Referenz  
Markgraf-Ludwig-Gymnasium,  
Baden-Baden



Technisches Blatt  
K37.de  
Knauf Cubo



**BEST OF BESTAND!**

GLEICH HIER ANMELDEN  
FÜR DEN KOSTENFREIEN NEWSLETTER



trockenbau-unlimited.de/  
Newsletter